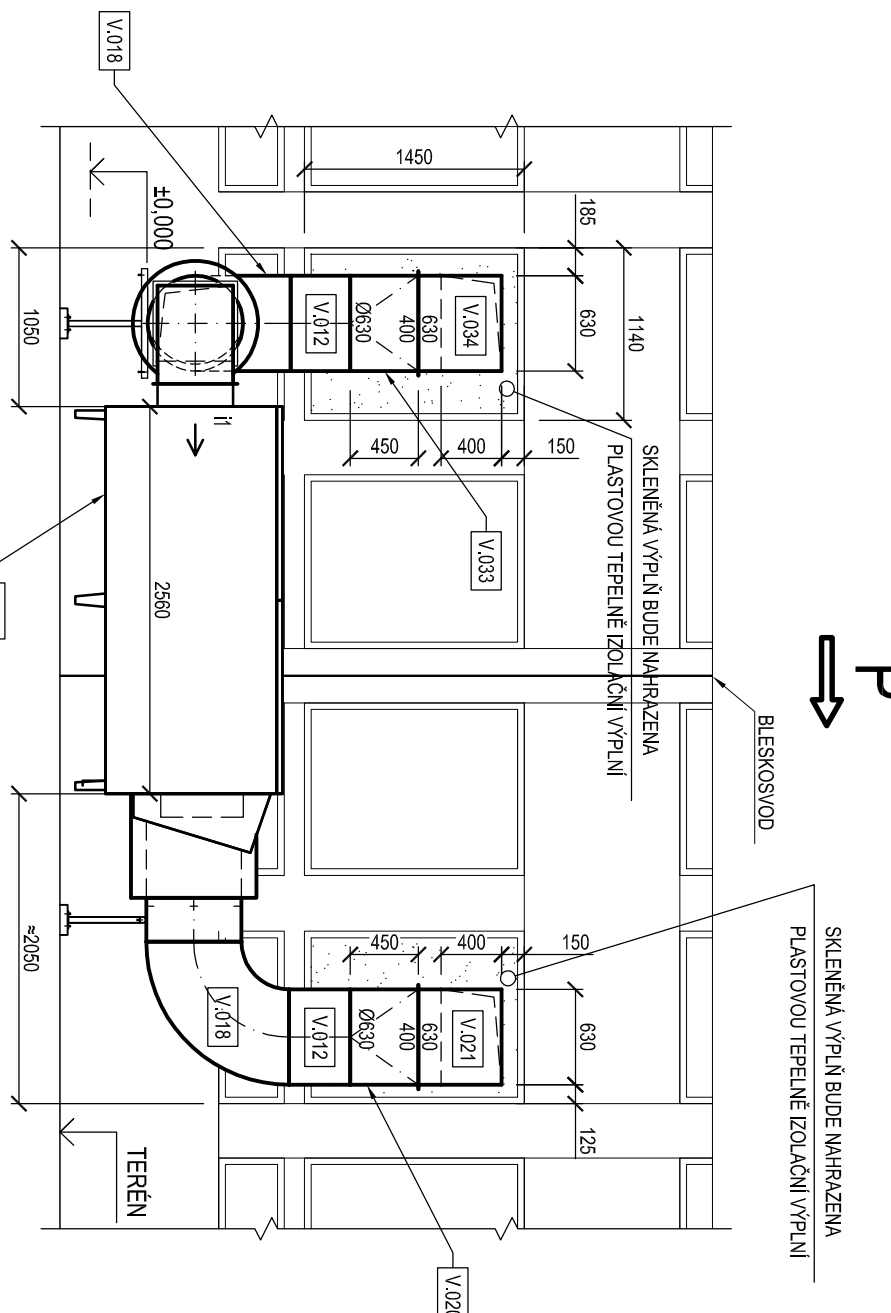
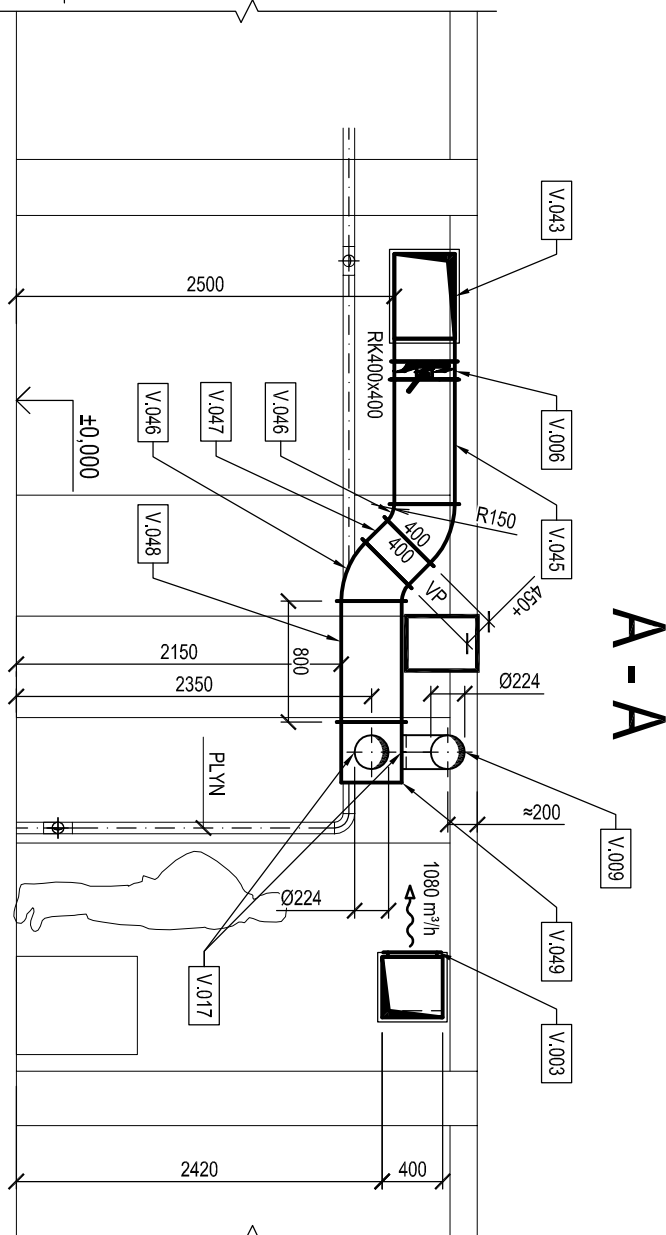
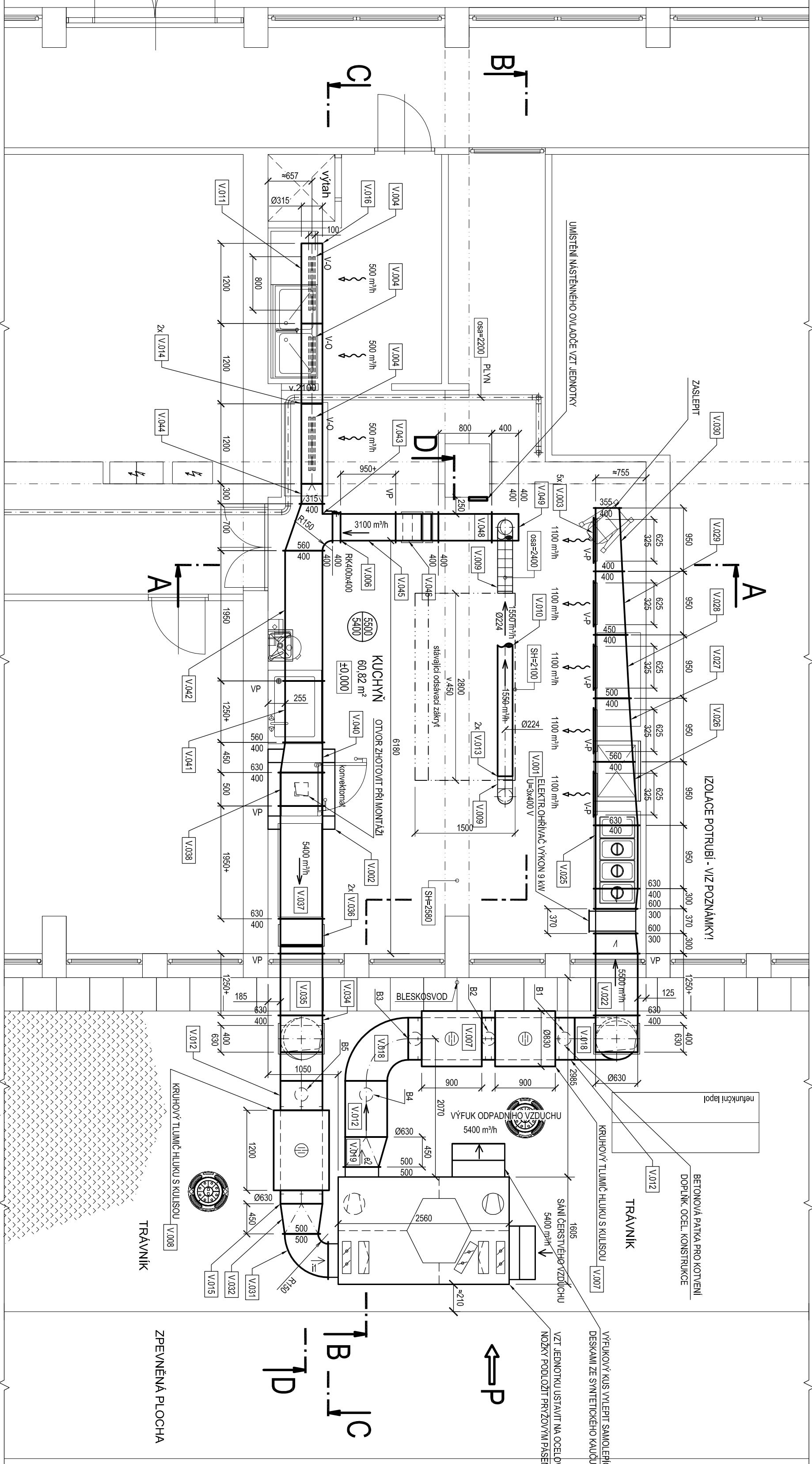
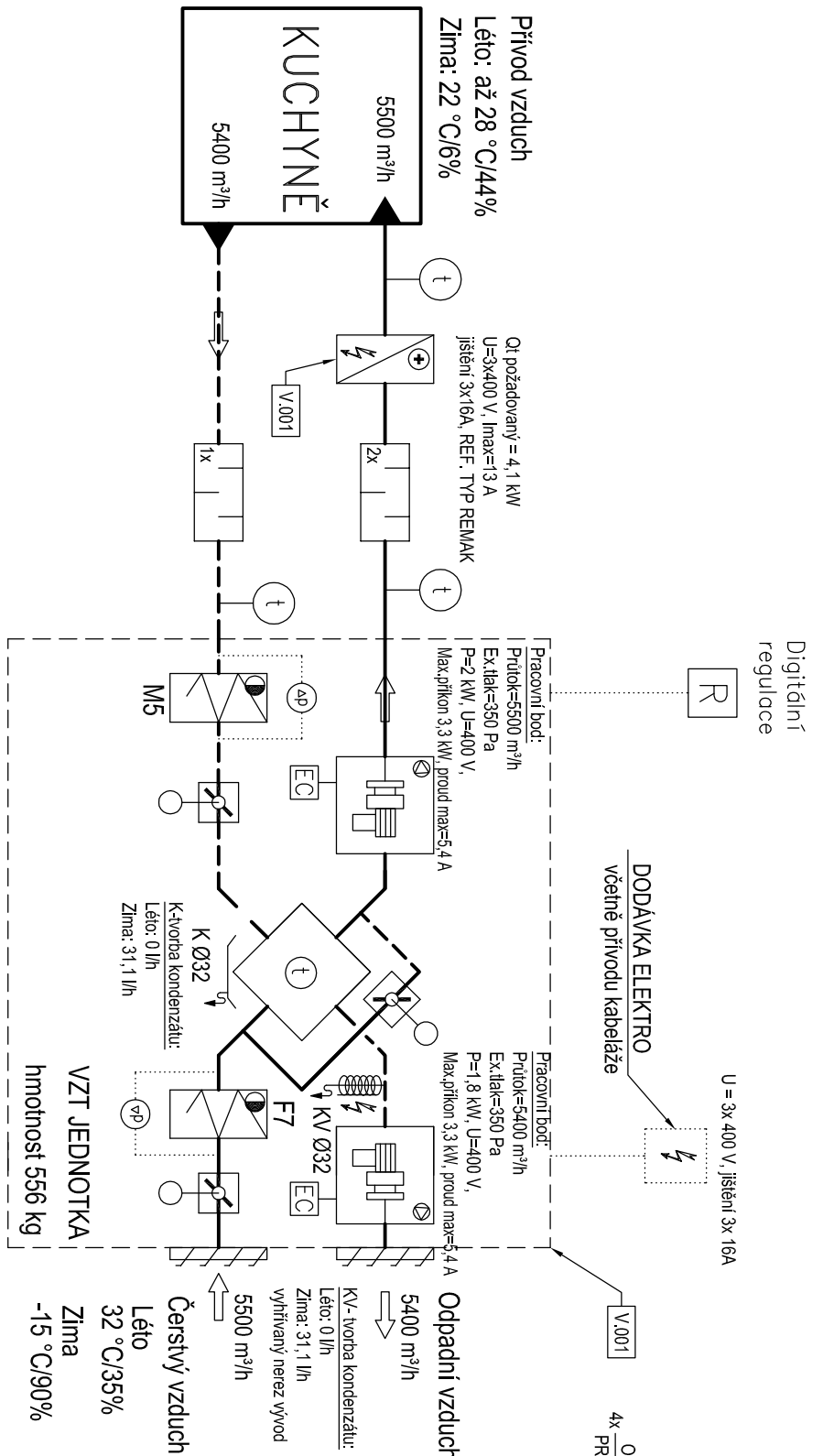


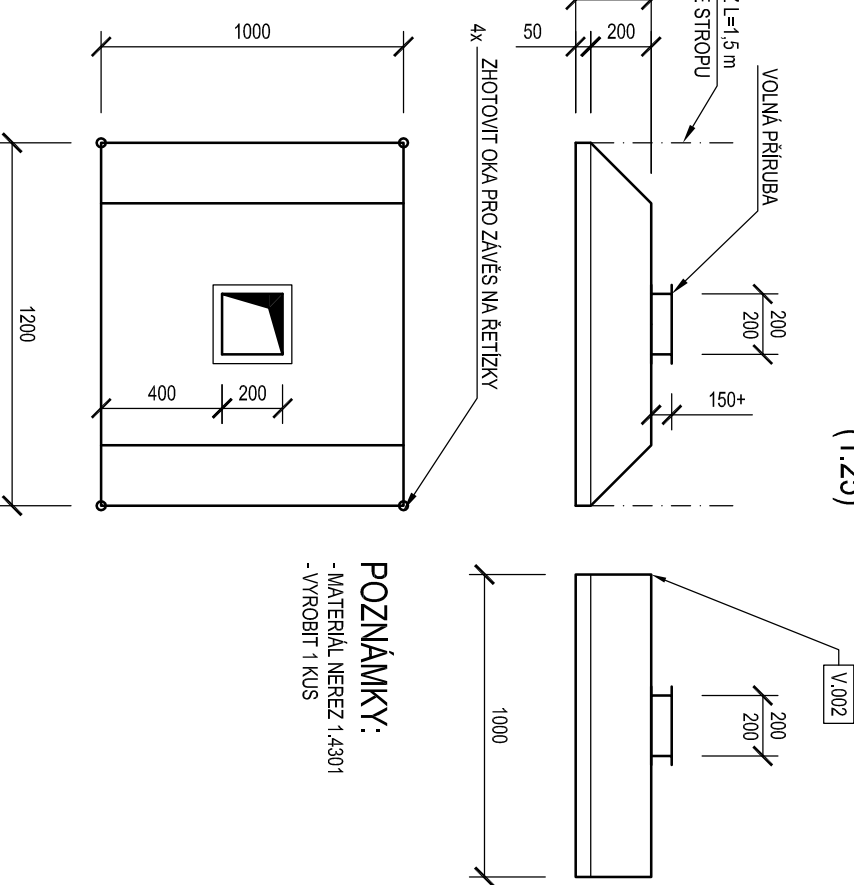
PŮDORYS 1.NP



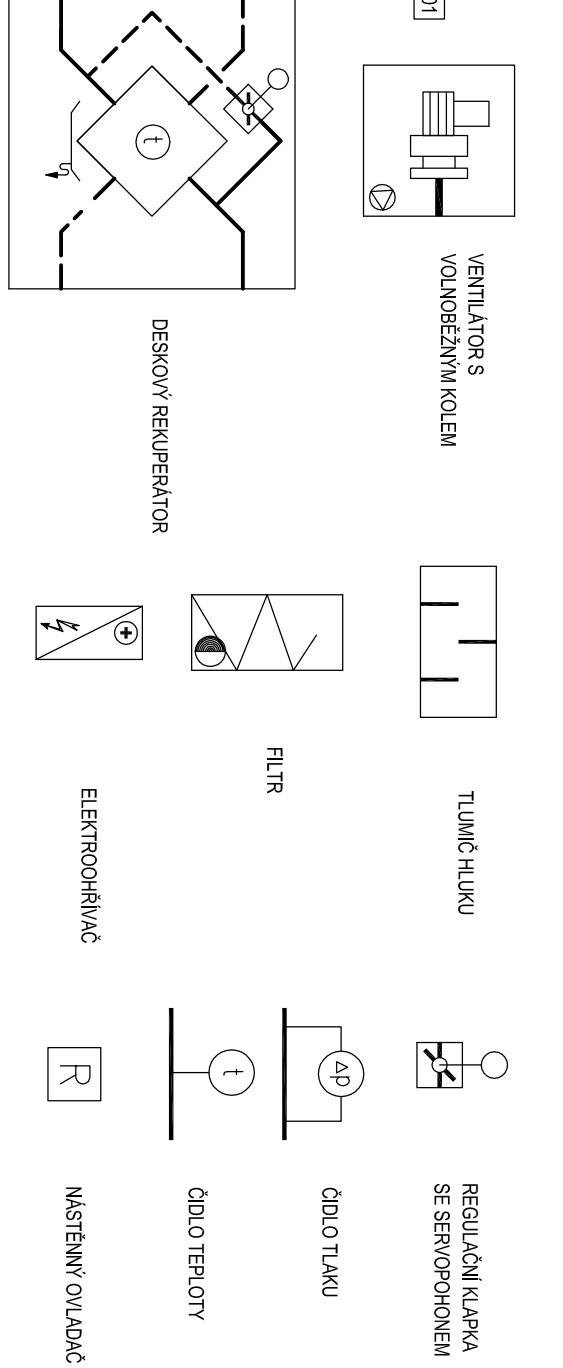
FUNKČNÍ SCHÉMA  
(BEZ MĚŘÍTKA)



DETAIL ODSÁVACÍHO ZÁKRYTU  
NAD KONVEKTOMAT

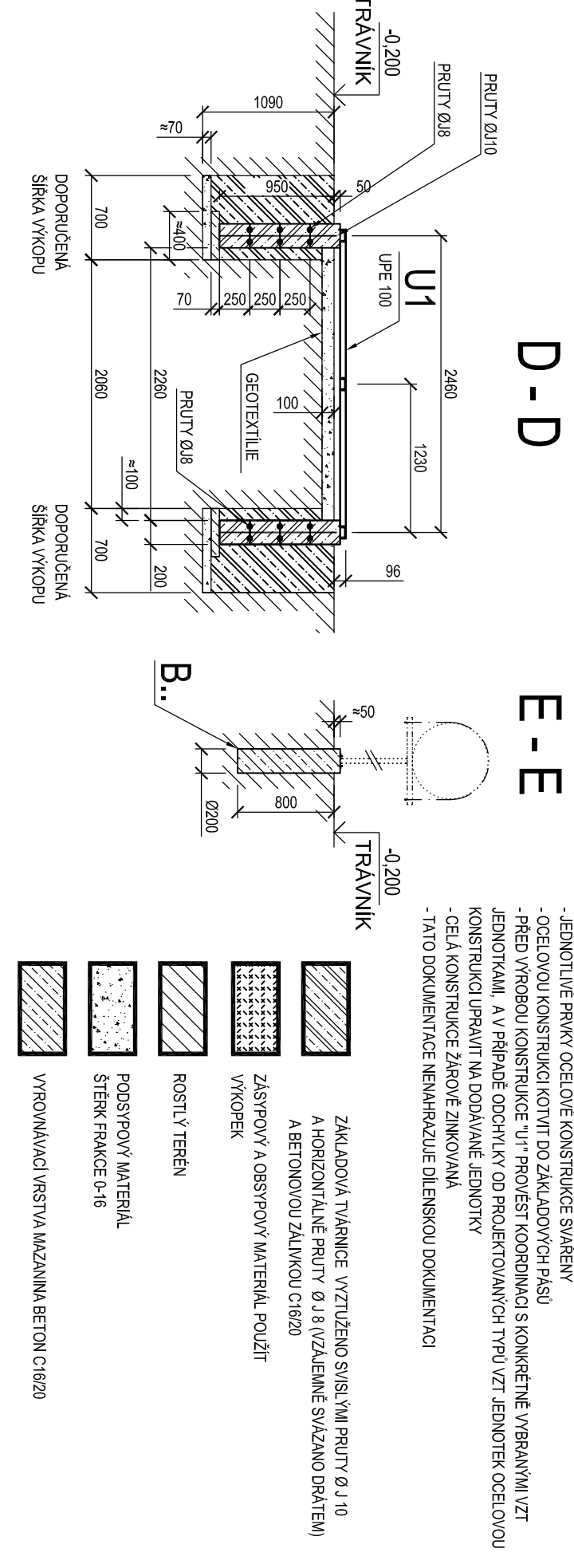
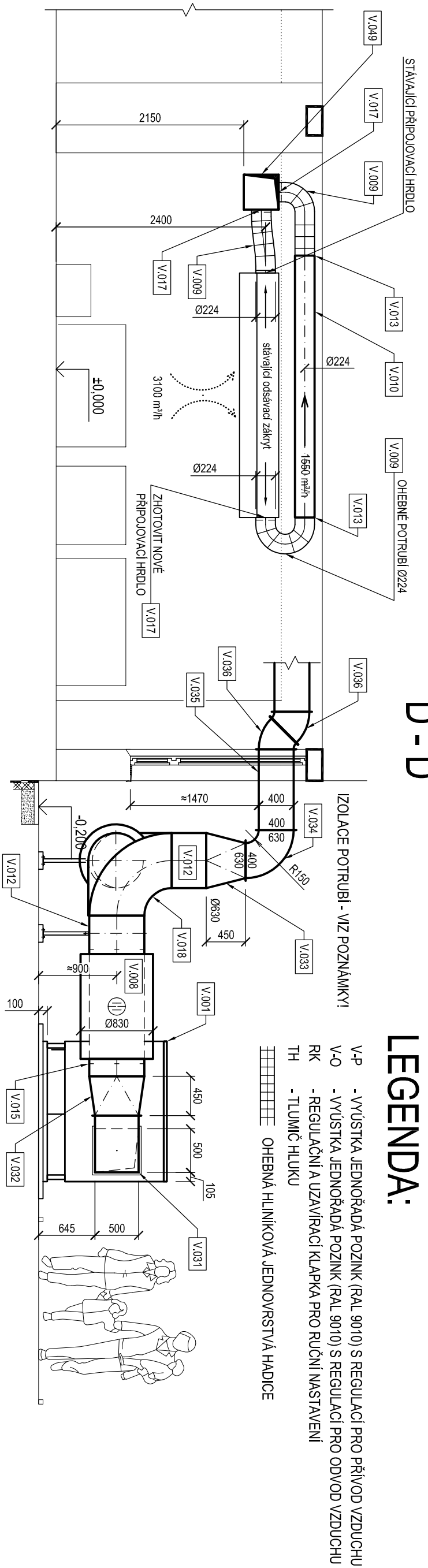


LEGENDA SYMBOLŮ:



STAVEBNÍ PRÁCE

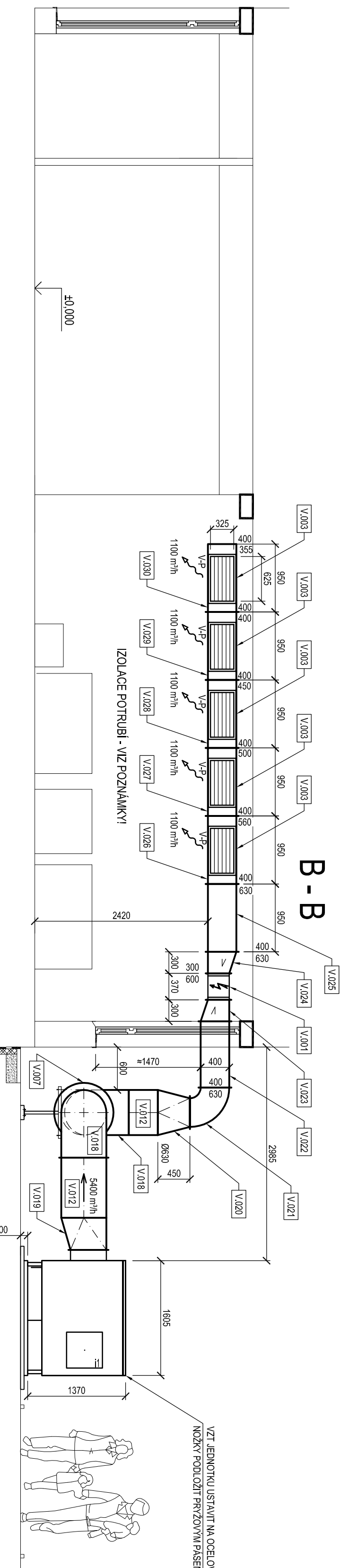
PŮDORYS ZÁKLADOVÝCH PATEK



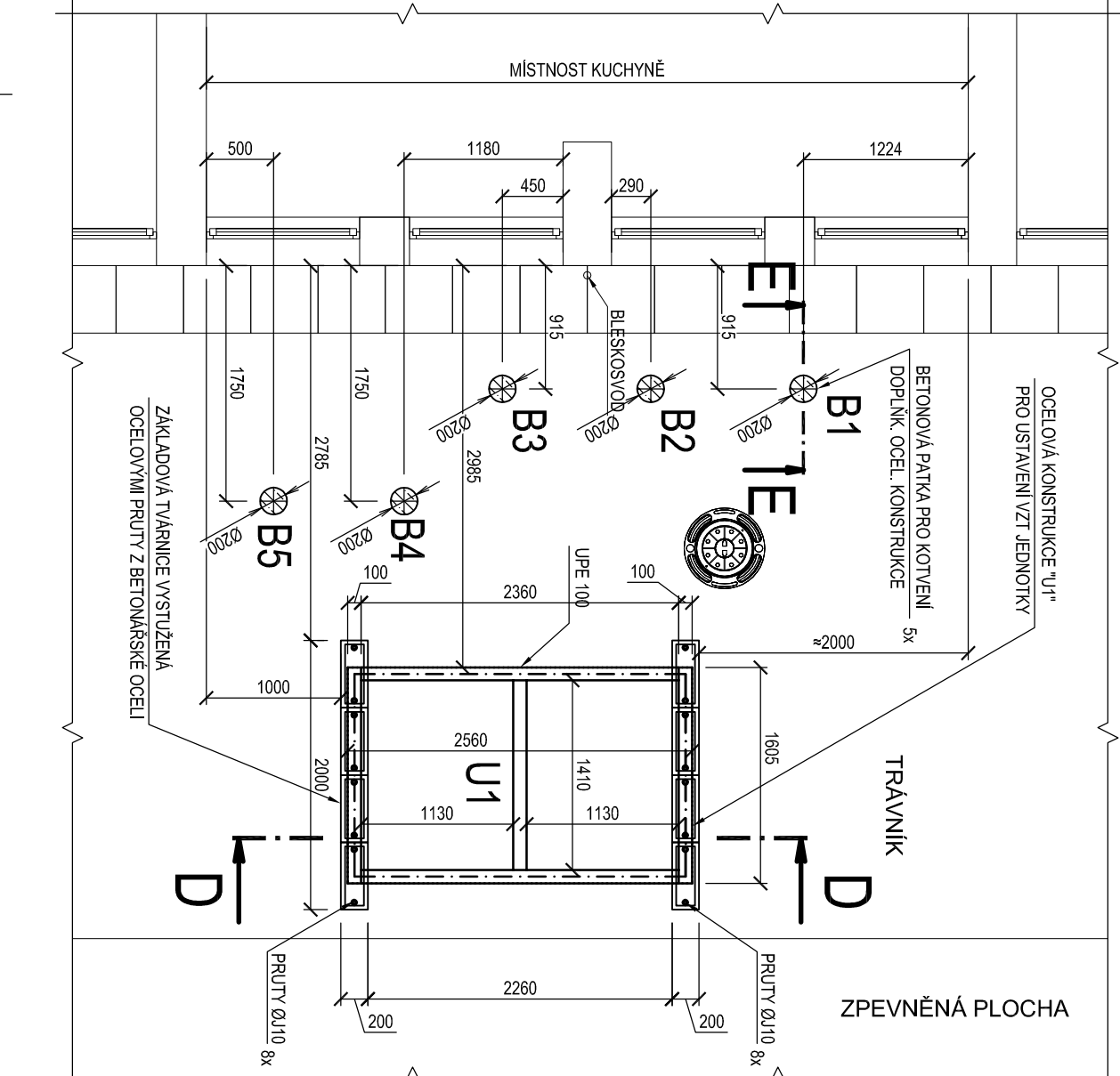
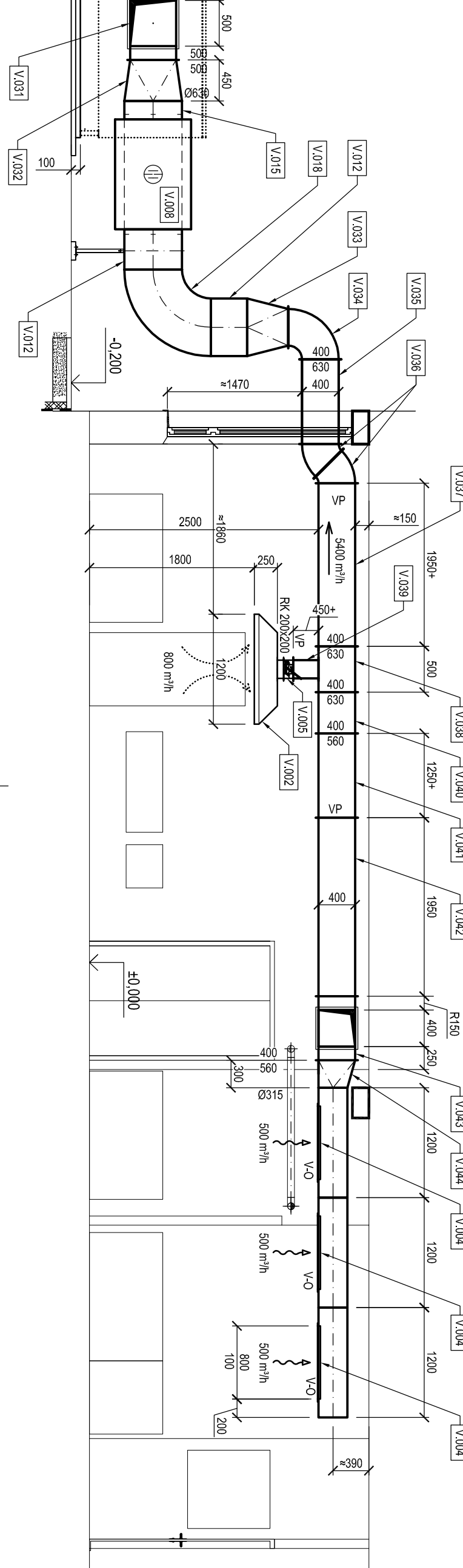
- POZNÁMKY:**
- 100% VZT POTRUBÍ PŘI VODU UPRAVENÉHO VZDUCHU V INTERIERU KUCHYNĚ OPATŘIT TEPELNOU IZOLACI TL.30 mm PÁSY Z PĚNOVÉHO POLYETYLENU LAMINOVANÉ HLINIKOVOU FOLIÍ SE SAMOLEPEM
  - 100% VZT POTRUBÍ VE VENKOVNÍM PROSTŘEDÍ IZOLOVAT PÁSY TL.40 mm Z PĚNOVÉHO POLYETYLENU LAMINOVANÉ HLINIKOVOU FOLIÍ SE SAMOLEPEM S OPEČOVANÍM HLINIKOVÝM PLECHEM
  - PROSTUPY VZT POTRUBÍ OKENNÍM KŘÍDELEM - SKLENĚNÁ VÝPLŇ BUDE NAKRAŽENA PLASTOVOU S TEPELNĚ IZOLAČNÍ VÝPLNÍ - DODÁVKA VZT UZEMĚNÍ VZT ZAŘÍZENÍ DLE PLÁTNÝCH ČSN. POSPODOVANÍ NA SOUSTAVU - SOUČÁST DODÁVKY A MONTÁŽE VZDUCHOTECHNIKY
  - DOPORUČENÝ ZPŮSOB ULOŽENÍ/ZAVĚŠENÍ POTRUBÍ LZE ZMĚNIT ZA TYPIZOVANÉ ZÁVĚSY DLE ZVÝKLOSTI MONTÁŽNÍ PRÁCE

LEGENDA:

- D-D**
- V-P - VÝSTUPKA JEDNORÁDKA POZINK. GAL. 90/10 S REGULACÍ PRO PŘÍVOD VZDUCHU
  - V-O - VÝSTUPKA JEDNORÁDKA POZINK. GAL. 90/10 S REGULACÍ PRO ODVOD VZDUCHU
  - RK - REGULÁČNÍ A UZAVÍRACÍ KAPKA PRO RŮČNÍ NASTAVENÍ
  - TH - TLUMIČ HLAVY
  - OHEBNÁ HLINIKOVÁ JEDNOSTYLA HADICE



C-C



Projektant: Ing. P. Madry		Zakázkové číslo: 24P16	
Investor: Statutární město Ostrava		Ing. Petr Madry	
Stavba: Větrání kuchyně a materské školy MJB NOVÁKA		MJB NOVÁKA	
Úl. MJB, Nováka 1455/34, 700 30 Ostrava - Hrabůvka		MJB NOVÁKA	
Část: VZDUCHOTECHNIKA		Datum: 8/2016	
Odeslání výkresu: PŮDORYS, ŘEZY, DETAILY A SCHÉMA		Měřítko: 1:50	
		Číslo výkresu: VZ 2	